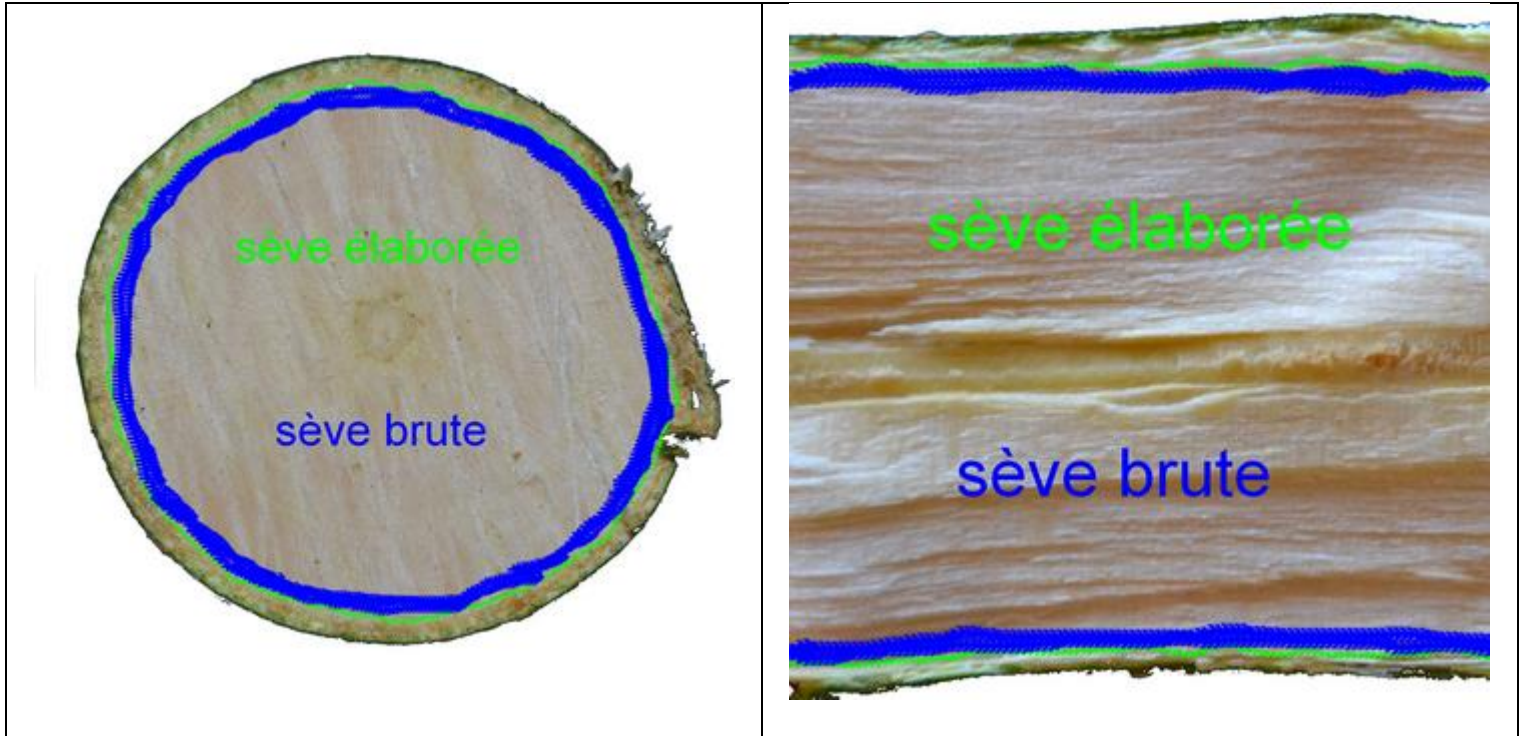
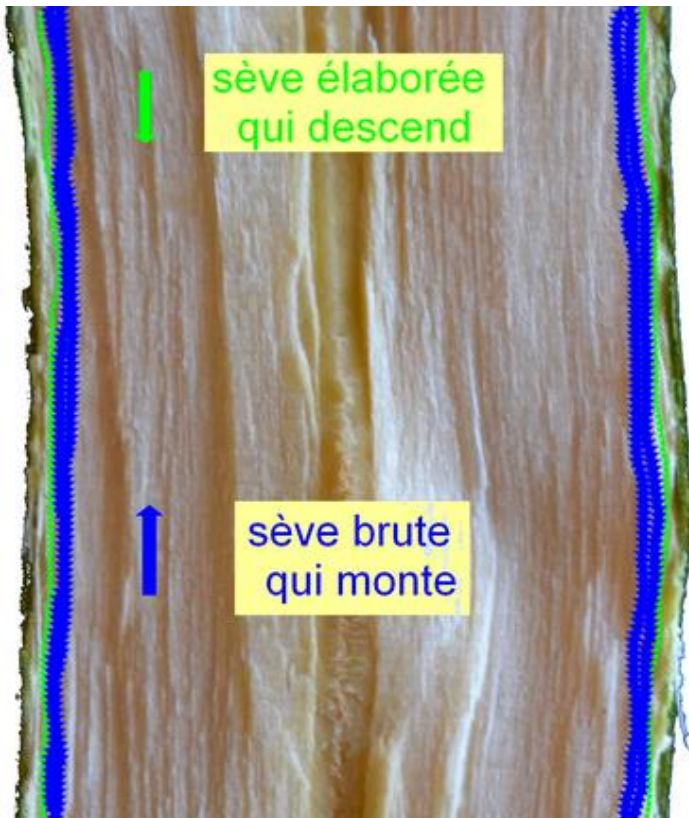


Voyons d'abord où se situent les circuits des deux sèves.



Or, je vous ai déjà appris que.....



La sève élaborée favorise



La sève brute favorise



J'incise
en demi-cercle
avec une serpette.



Pour couper 50 % des circuits:

juste sous l'écorce
pour celui
de la sève élaborée

quelques mm
de plus pour celui
de la sève brute.

J'incise en dessous de l'œil



pour obtenir
un œil à fleurs.

J'incise en dessus de l'œil



pour obtenir
un bourgeon à bois
puis une branche.

Pour résumer, les deux incisions que je pratique se situent juste avant ou après un œil à bois.



J'espère avoir été assez clair !